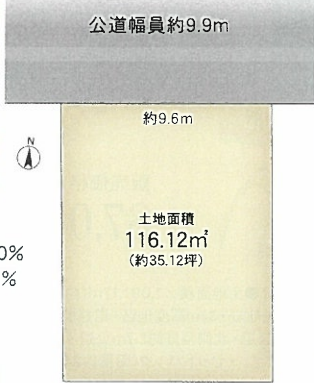


5 中区 丸の内

地下鉄鶴舞線、桜通線 「丸の内」駅徒歩5分
地下鉄名城線、桜通線 「久屋大通」駅徒歩10分



商業地域 ●建ぺい率/80% ●容積率/594%

販売価格 17,580万円

売主につき仲介手数料不要

●所在地/名古屋市中区丸の内二丁目 ●交通/地下鉄鶴舞線、桜通線「丸の内」駅徒歩5分 ●土地面積/公簿116.12㎡(約35.12坪) ●土地権利/所有権 ●地目/宅地 ●用途地域/商業地域 ●建ぺい率/80% ●容積率/594% ●その他の法令上の制限/防火地域・駐車場整備地区・特定用途誘導地区・道路斜線制限・隣地斜線制限・都市緑地法・景観法・都市再生特別措置法 ●現況/更地 ●引渡/相談 ●接道/北側幅員約9.9m公道 ●設備/都市ガス・公営水道・公共下水 ●備考/現状北側前面道路に乗り入れが無い為、乗り入れ工事費用が発生します。・実測面積116.04㎡(約35.10坪) ●取引態様/売主

6 東区 代官町

地下鉄桜通線 「高岳」駅徒歩10分
地下鉄東山線 「新栄町」駅徒歩10分



近隣商業地域 ●建ぺい率/80% ●容積率/300%

販売価格 10,800万円

売主につき仲介手数料不要

●所在地/名古屋市中区代官町 ●交通/地下鉄桜通線「高岳」駅徒歩10分・地下鉄東山線「新栄町」駅徒歩10分 ●土地面積/公簿177.47㎡(約53.68坪) ●土地権利/所有権 ●地目/宅地 ●用途地域/近隣商業地域 ●建ぺい率/80% ●容積率/300% ●その他の法令上の制限/準防火地域・絶対高45m高度地区・駐車場整備地区・道路斜線制限・隣地斜線制限・日影制限・都市緑地法・景観法・都市再生特別措置法 ●現況/更地 ●引渡/相談 ●接道/南西側幅員約6.9m公道 ●設備/都市ガス・公営水道・公共下水 ●備考/西側隣地より一部越境有(覚書有) ●取引態様/売主

7 東区 東桜

地下鉄桜通線 「高岳」駅徒歩3分
地下鉄東山線 「新栄町」駅徒歩6分



商業地域 ●建ぺい率/80% ●容積率/800%

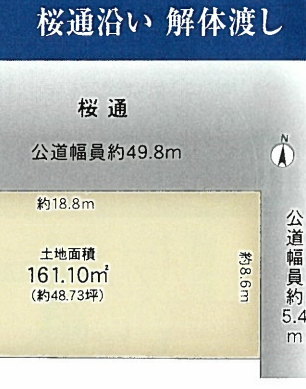
販売価格 17,900万円

売主につき仲介手数料不要

●所在地/名古屋市中区東桜二丁目 ●交通/地下鉄桜通線「高岳」駅徒歩3分 ●土地面積/公簿122.95㎡(約37.19坪) ●土地権利/所有権 ●地目/宅地 ●用途地域/商業地域 ●建ぺい率/80% ●容積率/800% ●その他の法令上の制限/防火地域・駐車場整備地区・道路斜線制限・隣地斜線制限・都市緑地法・景観法・都市再生特別措置法 ●現況/更地 ●引渡/相談 ●接道/北側幅員約50m公道 ●設備/都市ガス・公営水道・公共下水 ●備考/実測面積122.92㎡(約37.18坪) ●取引態様/売主

8 東区 葵

地下鉄桜通線 「車道」駅徒歩7分
地下鉄東山線 「新栄町」駅徒歩7分



商業地域 ●建ぺい率/80% ●容積率/600%

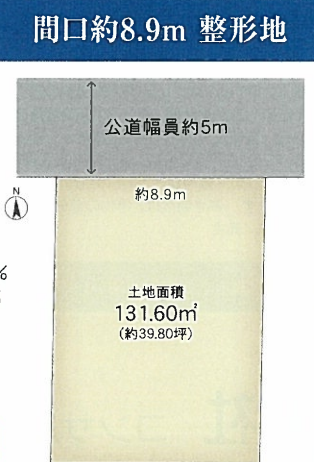
販売価格 24,800万円

売主につき仲介手数料不要

●所在地/名古屋市中区葵一丁目 ●交通/地下鉄桜通線「車道」駅徒歩7分・地下鉄東山線「新栄町」駅徒歩7分 ●土地面積/公簿161.10㎡(約48.73坪) ●土地権利/所有権 ●地目/宅地 ●用途地域/商業地域 ●建ぺい率/80% ●容積率/600% ●その他の法令上の制限/防火地域・駐車場整備地区・道路斜線制限・隣地斜線制限・都市緑地法・景観法・都市再生特別措置法・特定用途誘導地区 ●現況/古家有(解体渡し) ●引渡/相談 ●接道/北側幅員約49.8m公道・東側幅員約5.4m公道 ●設備/都市ガス・公営水道・公共下水 ●備考/司法書士売主指定 ●取引態様/売主

9 中村区 岩塚本通

地下鉄東山線 「岩塚」駅徒歩2分
近鉄名古屋線 「近鉄八田」駅徒歩15分



商業地域 ●建ぺい率/80% ●容積率/300%

価格改定

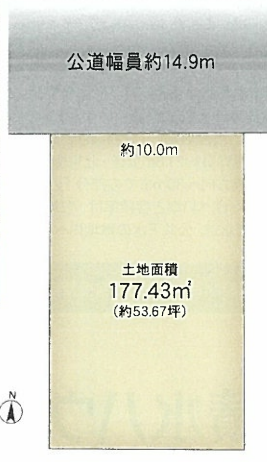
販売価格 4,480万円

売主につき仲介手数料不要

●所在地/名古屋市中村区岩塚本通一丁目 ●交通/地下鉄東山線「岩塚」駅徒歩2分 ●土地面積/公簿131.60㎡(約39.80坪) ●土地権利/所有権 ●地目/宅地 ●用途地域/商業地域 ●建ぺい率/80% ●容積率/300% ●その他の法令上の制限/準防火地域・道路斜線制限・隣地斜線制限・都市緑地法・景観法・都市再生特別措置法 ●現況/更地 ●引渡/相談 ●接道/北側幅員約5m公道 ●設備/都市ガス・公営水道・公共下水 ●備考/確定測量実施済 ●取引態様/売主

10 千種区 高見

地下鉄東山線 「池下」駅徒歩10分
地下鉄東山線、桜通線 「今池」駅徒歩10分



間口約10m 整形地

販売価格 9,880万円

売主につき仲介手数料不要

●所在地/名古屋市中村区高見一丁目 ●交通/地下鉄東山線「池下」駅徒歩10分・地下鉄東山線、桜通線「今池」駅徒歩10分 ●土地面積/公簿177.43㎡(約53.67坪) ●土地権利/所有権 ●地目/宅地 ●用途地域/第二種住居地域 ●建ぺい率/60% ●容積率/200% ●その他の法令上の制限/準防火地域・31m高度地区・道路斜線制限・隣地斜線制限・日影制限・都市緑地法・景観法・都市再生特別措置法・電波法 ●現況/更地 ●引渡/相談 ●接道/北側幅員約14.9m公道 ●設備/都市ガス・公営水道・公共下水 ●備考/東側隣地より一部越境有(覚書有) ●取引態様/売主

オーナーチェンジ (収益不動産) 物件情報

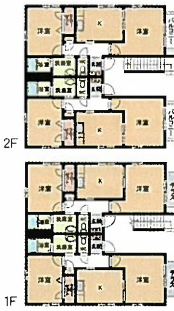
広告初掲載

11 チューリップハウス 江南市村久野町

総年収：1,819,680円 (満室時)
利回り(単純)：7.91%

北東角地
積水ハウス(株)施工

販売価格 2,300万円



●所在地/江南市村久野町富士塚 ●交通/名鉄犬山線「江南」駅 名鉄バス乗車通勤ラッシュ時、平常時8分「江南団地東」駅徒歩7分 ●土地権利/所有権 ●地目/宅地 ●用途地域/無指定(市街化調整区域) ●建ぺい率/60% ●容積率/200% ●土地面積/226.57㎡(約68.53坪) ●建物面積/175.94㎡(約53.22坪) ●専有面積/各戸43.98㎡ ●間取/2K×4戸 ●構造/軽量鉄骨造かわらぶき2階建 ●築年月/平成12年12月 ●駐車場/有 ●現況/賃貸中 ●引渡/相談 ●接道/北東側幅員約4m公道・東側幅員約2.8m公道 ●備考/市街化調整区域のため、原則宅地の造成および建物の建築はできません。建築に際しては、愛知県開発審査会基準第16号の許可を要します。・東側道路はセットバック部分を寄付済の為、新たにセットバックは不要です。・想定利回りは当社による一括借上げ契約を行った場合での概算数値となります。当社一括借上げ契約の場合、建物管理委託費が別途 月額15,400円(税込)費用負担として発生します。・告知事項有り ●取引態様/仲介

12 ヴェルドミール笠寺 南区見晴町

名鉄名古屋線 「本笠寺」駅徒歩8分
地下鉄桜通線 「鶴里」駅徒歩14分

総年収：1,540,560円 (満室時)
利回り(単純)：5.16%

積水ハウス(株)施工

販売価格 2,980万円



●所在地/名古屋市中区見晴町 ●交通/名鉄名古屋線「本笠寺」駅徒歩8分 ●土地権利/所有権 ●地目/宅地 ●用途地域/第二種中層住居専用地域 ●建ぺい率/60% ●容積率/160% ●土地面積/147.93㎡(約44.74坪) ●建物面積/102.75㎡(約31.08坪) ●専有面積/各戸48.75㎡ ●間取/1DK×2戸 ●構造/木造スレートぶき2階建 ●築年月/平成18年8月 ●駐車場/有(敷地内駐車場全2台) ●現況/賃貸中 ●引渡/相談 ●接道/南側幅員約3.8m公道 ●備考/本物件は、高さ2mを超えるがけの上にある為、がけの下端から建築物との間にがけの高さの2倍以上の水平距離を保たなければなりません。(がけ条例)・セットバック(面積約1.1㎡)を要す。 ●取引態様/仲介