

既存
マンション

福岡市博多区
古門戸町

エステムプラザ天神 EASTプレミアムタワー 1104号

価格 **2,580** 万円 (税込)

★福岡市空港線・箱崎線「中洲川端」駅徒歩7分♪ ★ペット可(規約の範囲内)
★13階建11階部分角住戸♪ ★2019年10月ハウスクリーニング済み

オープンルーム開催!

1/19(日)

11:00~16:00

当日ご都合がつかないお客様も別日にご案内
致しますのでどうぞお気軽にご連絡下さい♪



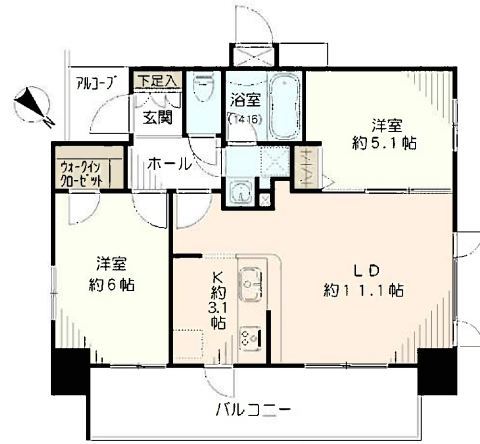
担当: 小松

080-9943-1593

担当者直通電話 お気軽にどうぞ!



54.36㎡の2LDK!



【設備】
システムキッチン、対面式キッチン、バストイレ別、暖房
洗浄便座、浴室乾燥暖房機、ウォークインクローゼット、
防犯カメラ、カラーモニター付きハンズフリーインターホン、
オートロック、エレベーター、宅配ボックス

【小学校・中学校】
博多小学校 徒歩7分 約550m
博多中学校 徒歩2分 約160m

●所在地: 福岡市博多区古門戸町 8番 7 (住居表示) 166番 2 (地番) ●交通: 福岡市空港線・箱崎線「中洲川端」駅 徒歩7分 (約560m)、西鉄バス「対馬小路」停 徒歩3分 (約180m) ●専有面積: 壁芯 54.36㎡ (約16.44坪) ●バルコニー面積: 10.80㎡ 向き: 北東 ●所在階: 13階建11階部分 ●総戸数: 84戸 ●間取り: 2LDK ●築年月: 平成20年12月 ●建物構造/階建: 鉄筋コンクリート造13階建11階部分 ●管理会社: 株式会社エステム管理サービス ●管理形態: 全部委託 ●管理方式: 巡回 ●管理費: 9,450円/月 ●修繕積立金: 5,870円/月 ●駐車場: 空無 ●設備: 都市ガス、公営水道、公共下水 ●用途地域: 商業地域 ●都市計画: 市街化区域 ●権利: 所有権 ●国土法: 不要 ●現況: 空 ●引渡: 相談 ●取引態様: 媒介 ●報酬形態: 分かれ

【広告期限】令和二年2月末日

※物件売却済の場合はご容赦ください。 ※掲載図面は概略図のため詳細は現地でご確認をお願いします。 ※掲載物件の取引態様は全て仲介です。ご成約の際には仲介手数料とそれに関わる消費税等相当額を申し受けます。

国土交通大臣 (11) 第002880号 (一社) 不動産流通経営協会会員 (公社) 福岡県宅地建物取引業協会会員 (一社) 九州不動産公正取引協議会加盟

※概要は令和二年1月6日現在のものです。詳細は担当へお尋ねください。



積和不動産九州株式会社

福岡東仲介営業所

TEL 092-682-8722 FAX 092-682-8733

〒813-0017 福岡市東区香椎照葉1丁目3番11 照葉パビリオン内

[営業時間]9:00~18:00 [定休日]毎週火・水曜日及び祝日

既存 マンション **グランドアソラーレ吉塚 1005号** 価格 **3,980万円(税込)** 4LDK

既存 マンション **アムール東那珂 705号室** 価格 **1,980万円** 4LDK

★11階建10階部分、二面バルコニー角住戸♪

◆2019年9月リフォーム完了済み！



- ★室内大変綺麗にお使いです♪
- ★平成27年3月築♪
- ★オール電化！
- ★ペット可(規約の範囲内)

- 周辺施設も充実しています♪
- ・東吉塚小学校 徒歩6分(約470m)
- ・吉塚中学校 徒歩8分(約580m)
- ・新吉塚病院 徒歩1分(約80m)
- ・ファミリーマート博多吉塚7丁目店 徒歩約3分(約200m)
- ・MrMax吉塚店 徒歩5分(約380m)
- ・マルショク吉塚駅東店 徒歩7分(約540m)
- ・ダイレックス吉塚店 徒歩10分(約780m)

●所在地：福岡市博多区吉塚七丁目8番3号(住居表示)275番1(地番) ●交通：JR鹿児島本線・篠栗線「吉塚」駅 徒歩8分(約640m)、福岡市箱崎線「馬出九大病院前」駅 徒歩17分(約1,300m)、西鉄バス「堅田橋」停 徒歩8分(約520m) ●専有面積：壁芯85.20m²(約25.77坪) ●バルコニー面積：24.82m² 向き：南東、北東 ●所在階：11階建10階部分 ●総戸数：40戸 ●間取り：4LDK ●築年月：平成27年3月 ●建物構造/階建：鉄筋コンクリート造陸屋根11階建10階部分 ●管理会社：株式会社ビジネスワン・ファシリティーズ ●管理形態：全部委託 ●管理方式：日勤 ●管理費：7,900円/月 ●修繕積立金：7,200円/月 ●駐車場：空有 3,500~8,000円/月 ●町内会費：300円/月 ●設備：オール電化、公営水道、公共下水 ●用途地域：準住居地域 ●都市計画：市街化区域 ●権利：所有権 ●国土法：不要 ●現況：空 ●引渡：相談 ●取引態様：媒介 ●報酬形態：分かれ



- ★7階部分眺望良好♪リバービュー！
- ★鹿児島本線「竹下駅」徒歩14分！
- ★駐車場一台無料！
- ★全居室収納有！★周辺環境充実！

- [リフォーム内容]
- LDK:クロス張替、フロアタイル貼
 - キッチン:クロス張替
 - 和室2部屋:クロス張替、国産畳表替、襖張替、天袋貼替
 - 洋室2部屋:クロス張替、フロアタイル貼
 - 各部屋:スイッチ交換
 - 玄関廊下:クロス張替、フロアタイル貼
 - 洗面所:クロス張替、CFシート張替、洗濯機ニップル交換
 - トイレ:クロス張替、CFシート張替、ウォシュレット交換
 - 浴室:シャワーホース交換、鍵交換、LED電球交換
 - ハウスクリーニング実施



●所在地：福岡市博多区東那珂三丁目3番38号(住居表示)83番(地番) ●交通：西鉄バス「宮園」停 徒歩6分(約480m) ●専有面積：壁芯75.97m²(約22.98坪) ●バルコニー面積：10.65m² 向き：南東 ●所在階：8階建7階部分 ●総戸数：35戸 ●間取り：4LDK ●築年月：平成10年5月 ●建物構造/階建：鉄筋コンクリート造陸屋根・コンクリート屋根8階建7階部分 ●管理会社：株式会社長谷工コミュニティ九州 ●管理形態：全部委託 ●管理方式：日勤 ●管理費：11,500円/月 ●修繕積立金：7,800円/月 ●駐車場：空有(1台無料) ●町内会費：450円/月 ●設備：都市ガス、公営水道、公共下水 ●用途地域：工業地域 ●都市計画：市街化区域 ●権利：所有権 ●国土法：不要 ●現況：空 ●引渡：相談 ●取引態様：媒介 ●報酬形態：分かれ



ご売却のご相談なら、積水ハウス

グループの積和不動産九州へ！

ご売却物件募集中！

無料査定実施中！！

急いで売りたい
売るか貸すか迷っている
買い替えを検討している

早期売却を

近所には内緒で売却したい
まずは価格を知りたい
買い取ってほしい

実現します！

不動産のことならどんなことでもお気軽にご相談ください

九州エリアの売買物件を中心に全国の不動産情報を多数掲載中！

詳細は積和のスムサイトを参照ください！

売家

売地

マンション

事業用物件

【広告期限】令和二年2月末日 ※物件売却済の場合はご容赦ください。 ※掲載図面は概略図のため詳細は現地でご確認をお願いします。 ※掲載物件の取引態様はすべて仲介です。ご成約の際には仲介手数料とそれに関する消費税等相当額を申し受けます。

国土交通大臣(11)第002880号 (一社)不動産流通経営協会会員 (公社)福岡県宅建物取引業協会会員 (一社)九州不動産公正取引協議会加盟

※概要は令和二年1月6日現在のものです。詳細は当営業所へお尋ねください。



積和不動産九州株式会社

福岡東仲介営業所

TEL 092-682-8722

FAX 092-682-8733

〒813-0017 福岡市東区香椎照葉1丁目3番11 照葉パビリオン建物内

[営業時間]9:00~18:00 [定休日]毎週火・水曜日及び祝日