

衛生対策を
徹底して営業中！

5物件同時

事前予約制オープンルーム開催！

2020年 6/20 ± 21 日

開催時間 10:00~17:00

開催場所 アイランドシティ香椎照葉

新型コロナウイルス対策・防止の為、事前予約制にてオープンルームを行います。ご内覧の際は事前に各担当までご連絡ください。
照葉テラスパークカーサ 01→小松 080-9943-1593 セントラルパーク香椎照葉式番館→松浦 080-8936-2377
お時間によってはご内覧が重なる場合、お待ちいただく場合がございます。



照葉テラス・パークカーサ01

2017年2月築。積水ハウス旧分譲。照葉小学校校区
積水ハウスが手掛ける「グランドメゾンシリーズ」の為、
エントランスや外廊下等の共用部分はホテルのような高級感がある作りです。
バルコニーからアイランドシティ中央公園が見渡せます。

OPEN ROOM ■4階/102.19㎡/4LDK 4,798万円
■2階/ 76.35㎡/3LDK 3,380万円

担当：小松 080-9943-1593



セントラルパーク香椎照葉式番館

2013年3月築。積水ハウス旧分譲。照葉北小学校校区。
こちら、積水ハウスが手掛ける「グランドメゾンシリーズ」です。南国ホテル
のようなエントランスが魅力的。
E棟とG棟に分かれており、E棟はエネルギー棟=オール電化の棟、G棟はガス
棟=都市ガスの棟になっています。

OPEN ROOM ■7階/81.01㎡/3LDK 3,180万円
■13階/97.78㎡/4LDK 3,790万円
■11階/86.49㎡/3LDK 3,500万円

担当：松浦 080-8936-2377



詳細は裏面へ

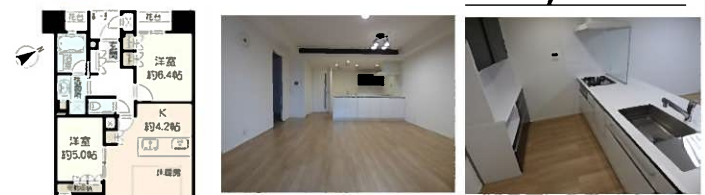


積水ハウス不動産九州株式会社

既存 マンション 照葉テラス・パークカーサ 01 202 号室

専有面積76.35㎡の3LDK

価格 3,380 万円



- ★室内程度良好です！
★可動収納付き！間取り変更可能(3LDK→2LDK)
★14階建て2階部分
★南東向きバルコニー

●所在地:福岡市東区香椎照葉二丁目1番1号(住居表示)24番163,24番164(地番)●交通:西鉄バス「照葉小中学校前」停 徒歩1分(80m)●建物構造/階層:鉄筋コンクリート造陸屋根14階建●築年月:平成29年2月●総戸数:80戸●所在階:14階建て2階部分●専有面積:壁芯76.35㎡●バルコニー面積:18.60㎡●向き:南東●間取り:3LDK●管理形態:全部委託(日勤)●管理費:7,900円/月●修繕積立金:6,900円/月●駐車場:空有(4,500円/月~11,000円/月)●タウンセキュリティ費:1,089円/月●CATV利用料:990円/月●インターネット利用料:1,100円/月●TCA会費:700円/月●公共設備:公営水道、公共下水、都市ガス●用途地域:第二種住居地域、第二種中高層住居専用地域●都市計画:市街化区域●権利:所有権●現況:空●引渡時期:相談●取引態様:仲介

内覧をご希望の方は担当:小松(コマツ) 080-9943-1593 まで♪

既存 マンション 照葉テラス・パークカーサ 01 403 号室

専有面積102.19㎡の4LDK

価格 4,798 万円



- ★奥行き最大3mのバルコニー
★LDK24.1帖
★シューズクローゼット有
★玄関の壁面の一部にエコカラット使用

●所在地:福岡市東区香椎照葉二丁目1番1号(住居表示)24番163,24番164(地番)●交通:西鉄バス「照葉小中学校前」停 徒歩1分(80m)●建物構造/階層:鉄筋コンクリート造陸屋根14階建●築年月:平成29年2月●総戸数:80戸●所在階:14階建て4階部分●専有面積:壁芯102.19㎡●バルコニー面積:51.51㎡●向き:南東、南西、北西●間取り:4LDK●管理形態:全部委託(日勤)●管理費:10,600円/月●修繕積立金:9,200円/月●駐車場:空有(4,500円/月~11,000円/月)●タウンセキュリティ費:1,089円/月●CATV利用料:990円/月●インターネット利用料:1,100円/月●TCA会費:700円/月●公共設備:公営水道、公共下水、都市ガス●用途地域:第二種住居地域、第二種中高層住居専用地域●都市計画:市街化区域●権利:所有権●現況:空●引渡時期:相談●取引態様:仲介

内覧をご希望の方は担当:小松(コマツ) 080-9943-1593 まで♪

6/20(土) 21(日) 10:00~17:00

5物件すべてご案内可能です！
お気軽にお問い合わせ下さい！

事前予約制



来店されるお客様や弊社グループ社員の健康と安全を守る為、以下の対応やお願いを行っております。ご来店、ご内覧の際はご理解・ご協力の程よろしくお願いたします。

- ①アルコール消毒液の設置
②マスク着用のお願い
③手袋着用のお願い
④換気の実施

既存 マンション セントラルパーク香椎照葉 式番館 E 棟 1104 号室

こだわりの備え付け家具収納

価格 3,500 万円



- ★二面バルコニー★オール電化
★タイル貼りのお部屋
★廊下はアクセントのエコカラット貼♪
★ウォークインクローゼット、シューズクローゼット有

●所在地:福岡市東区香椎照葉四丁目2番2号(住居表示)23番31(地番)●交通:西鉄バス「照葉北小学校前」停 徒歩1分(80m)●建物構造/階層:鉄筋コンクリート・鉄骨造陸屋根14階建●築年月:平成25年3月●総戸数:83戸●所在階:14階建て11階部分●専有面積:壁芯86.49㎡●バルコニー面積:27.66㎡●向き:南西、北東●間取り:3LDK●管理形態:全部委託(日勤)●管理費:6,500円/月●修繕積立金:6,900円/月●駐車場:空有(3,500円/月~10,000円/月)●タウンセキュリティ費:1,089円/月●J-COM利用料:2,090円/月●自治会費:500円/月●公共設備:公営水道、公共下水●用途地域:第二種住居地域●都市計画:市街化区域●権利:所有権●現況:空●引渡時期:相談●取引態様:仲介

内覧をご希望の方は担当:松浦(マツウラ) 080-8936-2377 まで♪

既存 マンション セントラルパーク香椎照葉 式番館 G 棟 711 号室

可動の間仕切り収納あり！ 3LDK→2LDKに間取り変更可能

価格 3,180 万円



- ★キッチンスペースに食品庫あり
★室内程度良好

●所在地:福岡市東区香椎照葉四丁目2番2号(住居表示)23番31(地番)●交通:西鉄バス「照葉北小学校前」停 徒歩1分(80m)●建物構造/階層:鉄筋コンクリート・鉄骨造陸屋根14階建●築年月:平成26年1月●総戸数:83戸●所在階:14階建て7階部分●専有面積:壁芯81.01㎡●バルコニー面積:16.72㎡●向き:南西●間取り:3LDK●管理形態:全部委託(日勤)●管理費:6,100円/月●修繕積立金:6,500円/月●駐車場:空有(8,000円/月)●タウンセキュリティ費:1,089円/月●J-COM利用料:2,090円/月●自治会費:500円/月●公共設備:公営水道、公共下水、都市ガス●用途地域:第二種住居地域●都市計画:市街化区域●権利:所有権●現況:空●引渡時期:相談●取引態様:仲介

内覧をご希望の方は担当:松浦(マツウラ) 080-8936-2377 まで♪

既存 マンション セントラルパーク香椎照葉 式番館 G 棟 1312 号室

専有面積97.78㎡の4LDK

価格 3,790 万円



- ★三面バルコニー♪オーシャンビュー
★カップボード備え付け
★シューズクローゼットあり

●所在地:福岡市東区香椎照葉四丁目2番2号(住居表示)23番31(地番)●交通:西鉄バス「照葉北小学校前」停 徒歩1分(80m)●建物構造/階層:鉄筋コンクリート・鉄骨造陸屋根14階建●築年月:平成26年1月●総戸数:83戸●所在階:14階建て13階部分●専有面積:壁芯97.78㎡●バルコニー面積:34.69㎡●向き:南西、北西、北東●間取り:4LDK●管理形態:全部委託(日勤)●管理費:7,400円/月●修繕積立金:7,800円/月●駐車場:空有(8,000円/月)●タウンセキュリティ費:1,089円/月●J-COM利用料:2,090円/月●自治会費:500円/月●公共設備:公営水道、公共下水、都市ガス●用途地域:第二種住居地域●都市計画:市街化区域●権利:所有権●現況:空●引渡時期:相談●取引態様:仲介

内覧をご希望の方は担当:松浦(マツウラ) 080-8936-2377 まで♪

このマークがついている物件は、積水ハウスの分譲マンションを対象とした仲介保証システム「グランドメゾン・アップ」対象物件です。
◇雨水の浸入を防止する部分 給排水管路/上限1000万円
◇設備等/上限20万円(免責有)
◇シロアリ/上限50万円
を2年間保証します。(検査料・保証料無料)
※利用条件有。詳細はお問い合わせください。

お問い合わせは 照葉パビリオン内 「積水ハウス不動産九州」へ！



【広告期限】令和2年7月末日 ※物件売却済の場合はご容赦ください。 ※掲載図面は概略図のため詳細は現地でご確認をお願いします。 ※掲載物件の取引態様はすべて仲介です。ご成約の際には仲介手数料とそれに関わる消費税等相当額を申し受けます。 ※概要は令和2年6月15日現在のものです。詳細は当営業所へお尋ねください。

国土交通大臣(11)第002880号 (一社)不動産流通経営協会会員 (公社)福岡県宅建物取引業協会会員 (一社)九州不動産公正取引協議会加盟